

# Medizinische Grundlagen für Tuina Anmo

LEHRGANG

Kursnr. 922

**Start:** 2. März 2022

**Leitung:** Dr.<sup>in</sup> Katharina Krassnig

NEU: BLENDED LEARNING

144 UE Präsenzunterricht

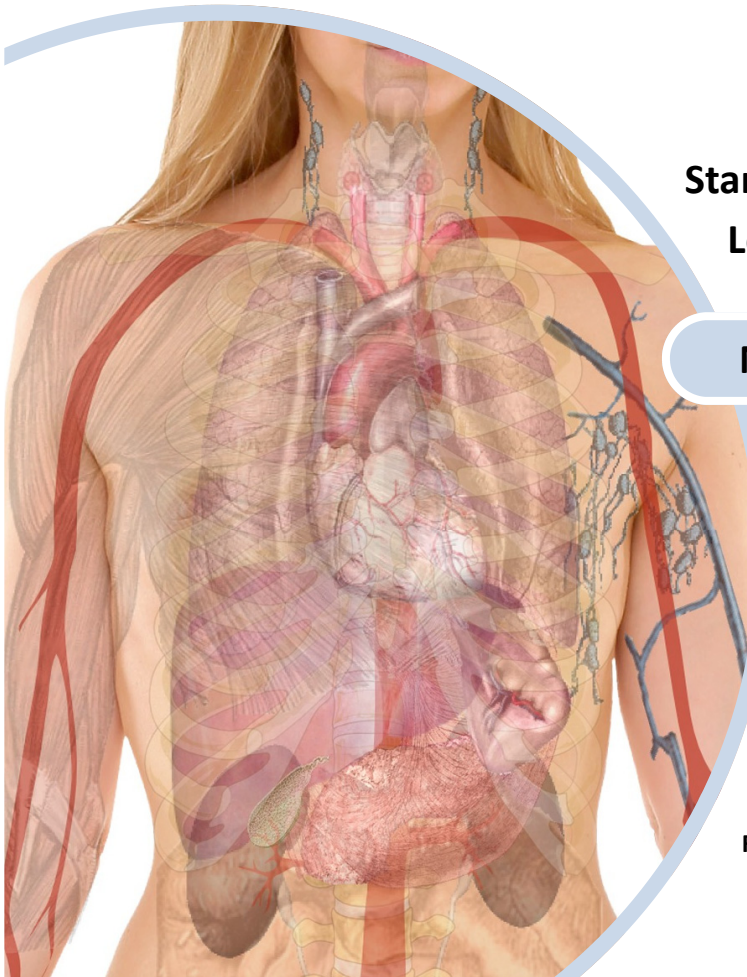
28 UE Webinar

11 UE E-Learning

5 UE Diverses

**188 UE Gesamt** (1 UE = 50 Minuten)

Hygiene | Anatomie, Physiologie, Pathologie |  
Recht, Ethik, Dokumentation



## LEHRGANGSBESCHREIBUNG

### ■ Zielgruppe

Menschen aus Gesundheitsberufen (ÄrztInnen, TherapeutInnen u. a.) mit oder ohne Vorkenntnisse der TCM oder Tuina (späterer Einstieg, Teilbuchungen und Anrechnungen möglich); AssistentInnen von TCM-, Akupunktur- oder Arztpraxen anderer Ausrichtung, die Tuina zur Linderung und Unterstützung anbieten möchten; Einsteige

### ■ Beschreibung / Rechtlicher Rahmen

Das Fachmodul „Medizinische Grundlagen für Tuina Anmo“ entspricht dem gesetzlich vorgeschriebenen Ausbildungsprofil für das ganzheitlich in sich geschlossene System Tuina An Mo Praktik. -siehe gesamte Rechtsvorschrift für Massage-Verordnung – Zugangsvoraussetzungen, Anlage 5. Es vermittelt die medizinischen Grundkenntnisse in Anatomie, Physiologie und Pathologie für die Ausübung von Tuina Anmo.

### ■ Beschreibung/ Umfang (1 UE = 50 Minuten)

Die schulmedizinischen Grundlagen stellen in Österreich die Basis in allen Gesundheitsberufen dar. Sie sind gesetzlich verankert sollen die Sicherheit im Wissen und in der Anwendungspraxis für Practitioner wie auch für Kund\*innen/ Klient\*innen erhöhen.

### ■ Durchführung

Unsere neue Lehr- und Lernform – Blended Learning – als Hybridveranstaltung ermöglicht Ihnen einen flexiblen und abwechslungsreichen Lernprozess. Sie erhalten mittels E-Learning Zugang zu visuellen und textlichen Informationen (maßgeschneiderte Videos und Texte) zu den jeweiligen Lehrinhalten. Dadurch können Sie die Präsenzunterrichtstage und Webinare vor- und nachbereiten. Der Vorteil von Blended Learning liegt auch darin, dass an den Präsenztage und Webinaren mehr Raum für aktives Lernen und Fragen an die Vortragenden bleibt.

Da Teilnehmer\*innen unterschiedliche Vorbildungen in diesem Bereich aufweisen und um die Buchung zu erleichtern können die medizinischen Grundlagen – Anatomie, Physiologie, allgemeine Pathologie – in Paketen gebucht werden:

**Gesamt:** enthält die gesamten medizinischen Grundlagen | 183 UE (außer Erste Hilfe mit 20 UE, die extern und eigenständig zu absolvieren sind)

**Paket 1:** Hygiene | 20 UE

**Paket 2:** Webinare 1–7 Anatomie, Physiologie, Pathologie Teil 1 | 26 UE

**Paket 3:** Präsenzwochenenden 1– 7 Anatomie, Physiologie, Pathologie mit Dr. Wilde Teil 2 | 112 UE

**Paket 4:** Präsenz/Webinar/E-Learning Recht, Ethik, Dokumentation | 25 UE

Abschlussprüfung schriftlich und mündlich: 5 UE

### ■ Lehrziele – Sie als Teilnhmer\*in

- erwerben fundierte Kenntnisse der medizinischen Grundlagen für Ihre Tuina-Praxis,
- können auf Basis der erworbenen Kenntnisse Ihren Befund und ihre methodische / praktische Vorgangsweise auf sichere Fundamente stellen,
- kennen die Strukturen, Systeme und Organe des Körpers- sie verstehen die lateinische Nomenklatur,
- erwerben das Grundlagenwissen Anatomie, Physiologie und allgemeine Pathologie als Basis für manuelle Anwendungen,
- können eine fundierte Beratung und Information über Möglichkeiten und Grenzen auf Basis des medizinischen Grundlagenwissens geben.

### ■ Anrechnungen

Wenn Sie anrechenbare Ausbildungen bereits anderwertig absolviert haben, ersuchen wir Sie, alle Unterlagen für eine eventuelle Nostrifizierung vorzulegen. Anrechenbare Ausbildungsteile verkürzen den Umfang der Ausbildung.



## LEHRGANGSÜBERSICHT

Hygiene   20 UE		
<b>PAKET 1</b>	Einführung Hygiene, inkl. E-Learning   2 UE	<b>Webinar 1:</b> 02. 03. 2022
	Hygiene, Grundlagen, Regeln   16 UE	<b>Präsenz 1:</b> 04. bis 05. 03. 2022
	Hygiene Vertiefung, Anwendung- Hygiene für die Massagepraxis   2 UE	<b>Webinar 2:</b> 09. 03. 2022
Webinare Anatomie, Physiologie, Pathologie Teil 1   26 UE		
<b>PAKET 2</b>	Terminologie, Schnittebenen und Achsen; Einführung Physiologie* Pathologie Begriffe; Entzündung; Hypertrophie, Atrophie   3 UE	<b>Webinar 1:</b> 06. 04. 2022
	Zellen, Gewebe, Organe; Blut, Physiologie, Pathophysiologie- Gerinnungsstörungen; Lymphatisches System, Immunsystem   3 UE	<b>Webinar 2:</b> 27. 04. 2022
	<b>Haut, Sinnesorgane 1+ 2</b> Aufbau Funktion Störung <b>Hormonsystem</b>   3 UE	<b>Webinar 3:</b> 18. 05. 2022
	Respiratorisches System- <b>Atemorgane</b> Anatomie, Physiologie, Pathophysiologie   3 UE	<b>Webinar 4:</b> 01. 06. 2022
	<b>Verdauungssystem</b> , Organe; Anatomie, Physiologie, Pathophysiologie   3 UE	<b>Webinar 5:</b> 29. 06. 2022
	<b>Urogenitales System 1, Harnorgane;</b> Anatomie, Physiologie, Pathophysiologie   3 UE	<b>Webinar 6:</b> 13. 07. 2022
	Urogenitales System 2, <b>Geschlechtsorgane</b> Anatomie, Physiologie, Pathophysiologie   3 UE	<b>Webinar 7:</b> 21. 09. 2022
Anatomie, Physiologie, Pathologie Teil 2   112 UE		
<b>PAKET 3</b>	Grundlagen, Knochen, Gelenke, Muskel, BGW   16 UE	<b>Präsenz 1:</b> 14. bis 15. 10. 2022
	Muskulatur, Bursae, Rumpf, Schultergürtel, Oberarm   16 UE	<b>Präsenz 2:</b> 11. bis 12. 11. 2022
	Unterarm, Nacken, Wirbelsäule, Bandscheiben, Becken, Hüfte, Bein   16 UE	<b>Präsenz 3:</b> 17. bis 18. 02. 2023
	Fuß, Kniegelenk, Bänder (Seiten, Kreuz) Häufige Pathologien, Handwurzel, Handgelenk, Knochenverbindungen   16 UE	<b>Präsenz 4:</b> 24. bis 25. 03. 2023
	Bauprinzipien, Schädel, Nervensystem 1 Anatomie, Physiologie, Pathologie (APP)   16 UE	<b>Präsenz 5:</b> 05. bis 06. 05. 2023

<b>PAKET 3</b>	Nervensystem 2, Lähmungen, Schlaganfall, Parästhesien, Hormone Anatomie, Physiologie, Pathologie (APP)   16 UE	<b>Präsenz 6:</b> 02. bis 03. 06. 2023
	Herz- Kreislaufsystem, großer, kleiner Kreislauf; APP Anatomie, Physiologie, Pathologie (APP)   16 UE	<b>Präsenz 7:</b> 07. bis 08. 07. 2023
<b>Recht, Ethik und Dokumentation   25 UE</b>		
<b>PAKET 4</b>	Rechtliche Rahmenbedingungen für die Ausübung von Tuina   16 UE	<b>Präsenz 1:</b> 09. bis 10. 09. 2023
	Gewerberecht, Gewerbeberechtigung, Datenschutz etc.   3 UE <b>E-Learning</b>   3 UE + <b>Homework</b>   3 UE	<b>Webinar 1:</b> 21. 09. 2023
	<b>Abschlussprüfung</b>   5 UE	16. 09. 2023

## PREISE / PAKETE

	Mitglieder WSTCM	Nicht-Mitglieder
<b>PAKET 1:</b> Hygiene (20 UE)	€ 306,00	€ 340,00
<b>PAKET 2:</b> Webinare Anatomie, Physiologie, Pathologie Teil 1 (26 UE)	€ 323,00	€ 357,00
<b>PAKET 3:</b> Präsenz Anatomie, Physiologie, Pathologie Teil 2 (112 UE)	€ 1.719,00	€ 1.904,00
<b>PAKET 4:</b> Präsenz/Webinar: Recht, Ethik, Dokumentation (25 UE)	€ 384,00	€ 425,00
<b>GESAMTPAKET:</b> enthält die gesamten Medizinischen Grundlagen (183 UE); bis auf Erste Hilfe (20 UE sind extern zu absolvieren)	<b>€ 2.732,00</b>	<b>€ 3.026,00</b>
<b>Abschlussprüfung</b> (5 UE)	€ 120,00	€ 120,00

### ■ Einzahlung der Kurskosten nach Rechnungslegung:

WSTCM GmbH, Volksbank Wien; IBAN: AT77 4300 0423 9899 6001

[Ratenzahlung mit Abbucher ohne Zusatzkosten möglich](#)

### ■ Anmeldung: online auf unserer Website [www.wstcm.at/Bildungsangebote](http://www.wstcm.at/Bildungsangebote)

■ **Informationen:** Office WSTCM, Amela Arifovic, Tel. +43 (0)2252 206999 | [office@wstcm.at](mailto:office@wstcm.at), [www.wstcm.at](http://www.wstcm.at)

■ **188 Unterrichtseinheiten:** **144 UE Präsenzlernen** | **28 UE Live-Webinare** | **11 UE E-Learning** | Prüfung **5 UE**

■ **Kurszeiten:** Präsenz Freitag 13:00 bis 18:30 Uhr, Samstag 9:00 bis 13:00 und 14:30 bis 18:30 Uhr  
Webinare 18:00 bis 20:45 Uhr

■ **Kursort Präsenz:** Verein LOK, Kandlgasse 18/3. Stock/TOP 6, (Ecke Schottenfeldgasse), 1070 Wien

## REFERENT\*INNEN



### ■ Dr.<sup>in</sup> Katharina Krassnig (Lehrgangleitung)

Ärztin für Allgemeinmedizin, seit 1990 Praxis in Graz, seit 2006 Zweitpraxis in Baden. Zusatzausbildung in Systemischer Psychotherapie. ÖÄK-Diplome in Phytotherapie und Homöopathie. Studium der TCM an der WSTCM, ständige Fortbildung in den „Europäischen Arzneipflanzen“ bei Jeremy Ross, Prof. Kubelka und Prof. Saukel. Leitung des Projekts „Westliche/europäische Arzneipflanzen und TCM“ in der WSTCM, Lehrtätigkeit; seit 2016 Vorstandsmitglied der ÖGPhyt (Österreichische Gesellschaft für Phytotherapie).



■ **Dr.<sup>in</sup> Barbara Lechner**

Doktoratsstudium der Gesundheitswissenschaften (Public Health), Masterstudium Traditional Chinese Healthcare, Tuina-Praktikerin und TCM-Ernährungsberaterin, AMM-Therapeutin, lehrberechtigte Heilmasseurin sowie Fitness- und Pilates-Trainerin. Unterrichtstätigkeit für MasseurlInnen und Pilates-TrainerInnen, Prüfungstätigkeit für Heil- und gewerbliche MasseurlInnen, Bezirksvertrauensperson der Landesinnung der Fußpfleger, Kosmetiker und Masseur (NÖ); zertifizierte IT-Managerin und Innovationsassistentin bei der Wiener Schule für TCM.



■ **Mag.<sup>a</sup> Maria Pfaffl MCoach**

Juristin, Masterstudium Coaching und lösungsorientiertes Management, langjährige juristische Tätigkeit in der Privatwirtschaft, Lebens- und Sozialberaterin, Familienaufstellungen, Zertifizierte LFI-Kräuterpädagogin, Dipl. Craniosacral-Praktikerin, Zusatzausbildungen u. a. in den Bereichen Akupunkt- und Meridianmassage, NADA Akupunktur/Akupressur, Schröpfen, Moxibustion, Gua Sha, Integrative Faszientherapie, Auriculotherapie, Lasertherapie, Hand- und Fußreflexzonenmassage, Geistige Wirbelsäulenaufrichtung, Aura- und geistige Chirurgie, div. Körper-Energiearbeiten; seit 2018 eigene Gesundheitspraxis in Maustrenk im Weinviertel



■ **Dr. Johann Wilde**

Medizinstudium in Wien, Facharzt für Anatomie, bis zu seiner Pensionierung 2010 am Anatomischen Institut der Universität Wien wissenschaftlich tätig. Schwerpunkt im Unterricht im praktischen Sezieren sowie Vorlesungen über alle Bereich der Anatomie des menschlichen Körpers. Danach außeruniversitäre Lehrtätigkeit für die Bereiche Sportpädagogik, OP-Aufschulung und Heilmassage. Aktuelle Trainertätigkeit für Anatomie, Physiologie und Pathologie am WIFI Wien, am Institut Ars manuum in Wiener Neustadt und bei Medic Systems in Wien.

## ÜBER UNS

Wir sind die **Wiener Schule für Traditionelle Chinesische Medizin (WSTCM)**. Unser Ziel ist es zu vermitteln, wie man chinesische und westliche Arzneipflanzen, Ernährung und Tuina Anmo auf Basis der TCM fundiert, integriert und mit Freude anwenden kann. Wir bieten Weiter- und Gesundheitsbildung im ganzheitlichen Sinn und speziell auf Basis der TCM an.

### Ganzheitlich

Wir arbeiten in und an einer Top-Ausbildungsinstitution und verstehen uns als Wissensdrehscheibe für TCM. Eine ganzheitliche Herangehensweise und der Mensch stehen bei uns im Mittelpunkt.

### Vernetzt

Wir vermitteln praxisnahes Wissen und bauen Brücken zwischen der über 2.000 Jahre alten Erfahrungsmedizin des Ostens und Westens sowie der modernen, wissenschaftlichen Medizin. Unsere ReferentInnen zeichnen sich durch fundiertes theoretisches Wissen und langjährige Praxiserfahrung aus.

### Mit Freude

Wir geben mit Begeisterung wertvolles Wissen weiter. In allem, was wir tun, erfüllen wir höchste Qualitätsansprüche und behalten gleichzeitig die Menschlichkeit und Freude im Blick.

Die **Wiener Schule für TCM** ist ärztlicher Fortbildungsanbieter im Diplom-Fortbildungsprogramm (DFP) der Österreichischen Ärztekammer und zertifizierter Qualitätsanbieter im Bereich der Erwachsenenbildung (Ö-Cert).

Weitere Informationen finden Sie auf [www.wstcm.at](http://www.wstcm.at).

UNSERE  
LEISTUNGEN  
Kursunterlagen / Skripten  
E-Learning-Unterstützung  
Präsenzunterricht und  
Webinare mit erfahrenen  
Praktiker\*innen  
Getränke, Obst, Snacks  
Zeugnis